



ШОУ.
ТАНЦЫ.
СЦЕНА.

SHOWFLOOR



your local partner:



Graboplast Floor Covering Manufacturers Ltd.
H-9023 Győr, 16/b. Fehérvári út.
Phone: (+36) 96 506-358
www.graboplast.hu

BY



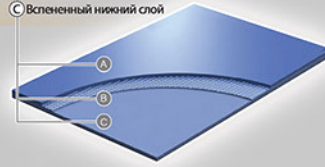
GRABOPLAST

UNIFLOOR

| | | |
|---------------|-------------------|-----|
| Общая толщина | мм | 2,0 |
| Общий вес | кг/м ² | 1,3 |
| Длина рулона | м | 25 |
| Ширина рулона | м | 2 |



- A Рабочий слой
- B Армирование стекловолокном
- C Вспененный нижний слой

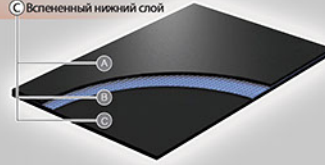


LAS VEGAS LUX

| | | |
|---------------|-------------------|-----|
| Общая толщина | мм | 2,0 |
| Общий вес | кг/м ² | 1,3 |
| Длина рулона | м | 25 |
| Ширина рулона | м | 1,5 |



- A Рабочий слой
- B Армирование стекловолокном
- C Вспененный нижний слой

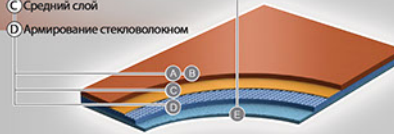


ACOUSTIC 43 UNI

| | | |
|---------------|-------------------|-----|
| Общая толщина | мм | 3,2 |
| Общий вес | кг/м ² | 2,7 |
| Длина рулона | м | 25 |
| Ширина рулона | м | 2 |



- A Рабочий слой
- B Дизайн слой
- C Средний слой
- D Армирование стекловолокном
- E Вспененный нижний слой

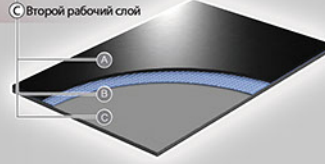


DUETT

| | | |
|---------------|-------------------|-----|
| Общая толщина | мм | 1,4 |
| Общий вес | кг/м ² | 1,7 |
| Длина рулона | м | 20 |
| Ширина рулона | м | 2 |



- A Рабочий слой
- B Армирование стекловолокном
- C Второй рабочий слой

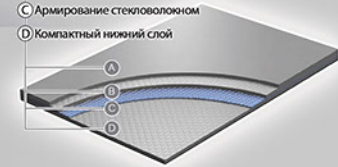


BROADWAY20

| | | |
|---------------|-------------------|-----|
| Общая толщина | мм | 2,0 |
| Общий вес | кг/м ² | 2,7 |
| Длина рулона | м | 20 |
| Ширина рулона | м | 2 |



- A Рабочий слой
- B Компактный средний слой
- C Армирование стекловолокном
- D Компактный нижний слой

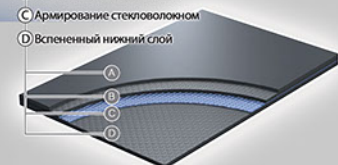


EVIDANCE25

| | | |
|---------------|-------------------|-----|
| Общая толщина | мм | 2,5 |
| Общий вес | кг/м ² | 3,5 |
| Длина рулона | м | 20 |
| Ширина рулона | м | 2 |



- A Рабочий слой
- B Компактный средний слой
- C Армирование стекловолокном
- D Вспененный нижний слой

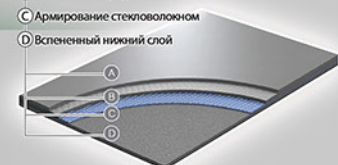


EVIDANCE60

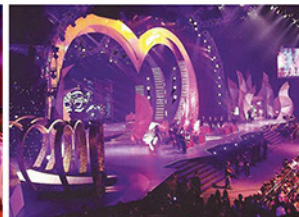
| | | |
|---------------|-------------------|-----|
| Общая толщина | мм | 6,0 |
| Общий вес | кг/м ² | 3,4 |
| Длина рулона | м | 15 |
| Ширина рулона | м | 2 |



- A Рабочий слой
- B Компактный средний слой
- C Армирование стекловолокном
- D Вспененный нижний слой



www.graboplast.hu





СМ/К

UNIFLOOR

Временное или постоянное многофункциональное декоративное покрытие на пол и стены.

ПРЕИМУЩЕСТВА:

- 26 цветов
- защитный слой 0,35 мм
- вспененное основание – комфорт стоп
- армирование стекловолокном – стабильность размеров
- защита поверхности – простота ухода

РЕКОМЕНДУЕМЫЕ СФЕРЫ ПРИМЕНЕНИЯ:

▶ ТАНЦЫ

- ▷ БАЛЕТ ▷ СОВРЕМЕННЫЕ ТАНЦЫ ▷ ДЖАЗ ▷ АЭРОБИКА
- ▷ ФЛАМЕНКО ▷ ДЭНСХОЛЛ ▷ МУЛЬТИДЕНС
- ▷ РАЗМИНОЧНЫЕ ЗАЛЫ ▷ ТАНЦЕВАЛЬНЫЕ СТУДИИ

▶ ИНДУСТРИЯ РАЗВЛЕЧЕНИЙ

- ▷ СЦЕНЫ ▷ ПОДИУМЫ ▷ ТЕАТРЫ ▷ КИНО ▷ КОНЦЕРТЫ
- ▷ ТУРЫ ▷ ТВ-СТУДИИ ▷ СТУДИИ ЗВУКОЗАПИСИ ▷ ШОУ
- ▷ НОЧНЫЕ РАЗВЛЕЧЕНИЯ ▷ КАЗИНО ▷ БАРЫ ▷ НОЧНЫЕ
- ▷ КЛУБЫ ▷ ДИСКОТЕКИ

▶ КУЛЬТУРНЫЕ МЕРОПРИЯТИЯ

- ▷ БАЛЫ ▷ ВЕЧЕРИНКИ ▷ ВЫСТАВКИ ▷ ТОРГОВЫЕ
- ▷ ВЫСТАВКИ ▷ ВЫСТАВОЧНЫЕ ЗАЛЫ ▷ САЛОНЫ
- ▷ СВАДЬБЫ ▷ ДИЗАЙН СТЕН

ЦВЕТА



UNIFLOOR



UNIFLOOR



С/М/К

LAS VEGAS LUX

Уникальная блестящая глянцевая поверхность для пола и стен

ПРЕИМУЩЕСТВА:

- уникальная блестящая глянцевая поверхность
- армирование стекловолокном – стабильность размеров
- защита поверхности – простота ухода
- широкий выбор цветов

РЕКОМЕНДУЕМЫЕ ОБЛАСТИ ПРИМЕНЕНИЯ:

- ▶ **ИНДУСТРИЯ РАЗВЛЕЧЕНИЙ**
 - ▷ СЦЕНЫ
 - ▷ ПОДИУМЫ
 - ▷ ТЕАТРЫ
 - ▷ ТУРЫ
 - ▷ ТВ-СТУДИИ
 - ▷ МЕРОПРИЯТИЯ
 - ▷ ШОУ
- ▶ **КУЛЬТУРНЫЕ МЕРОПРИЯТИЯ**
 - ▷ ВЫСТАВКИ
 - ▷ СВАДЬБЫ

ЦВЕТА

1137

1217

1240

1596

1991

4212

LAS VEGAS LUX

SOLVENT
FREE

GLASS
FIBER
REINFORCED

CLIP
SYSTEM

PORTABLE

1,9m
x
25m

6 LAS VEGAS LUX

7



СМ/К

ACOUSTIC 43

Пол для тяжелых предметов с высокими акустическими и декоративными характеристиками

ПРЕИМУЩЕСТВА:

- слой износа 0,7 мм – высокая прочность
- снижение шума на 19 дБ
- армирование стекловолокном – стабильность размеров
- защита поверхности – простота ухода
- вспененное основание – комфорт стоп
- широкий выбор цветов

РЕКОМЕНДУЕМЫЕ ОБЛАСТИ ПРИМЕНЕНИЯ:

▷ ТАНЦЫ

▷ СОВРЕМЕННЫЕ ТАНЦЫ ▷ ДЖАЗ

▷ ИНДУСТРИЯ РАЗВЛЕЧЕНИЙ

▷ ТВ-СТУДИИ ▷ МУЗЫКАЛЬНЫЕ СТУДИИ ▷ РАДИОСТУДИИ

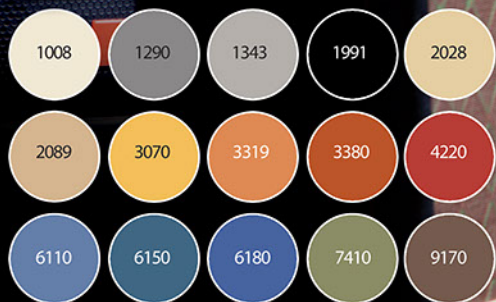
▷ МЕРОПРИЯТИЯ ▷ ШОУ ▷ СЦЕНЫ ▷ ПОДИУМЫ

▷ КУЛЬТУРНЫЕ МЕРОПРИЯТИЯ

▷ ВЫСТАВКИ

▷ ЛЮБЫЕ ПОМЕЩЕНИЯ С ТРЕБОВАНИЕМ НИЗКОГО УРОВНЯ ШУМА

ЦВЕТА



ACOUSTIC 43

8



ACOUSTIC 43

SOLVENT
FREE

GLASS
FIBER
REINFORCED

TECH

PERMANENT

2m
x
20m

9



GRABO DUETT

Профессиональный двусторонний балетный пол для временного или постоянного использования. Можно использовать в качестве защитного покрытия.

ПРЕИМУЩЕСТВА:

- плотный ПВХ
- армирование стекловолокном – стабильность размеров
- широкий выбор цветов
- защита поверхности – простота ухода

РЕКОМЕНДУЕМЫЕ ОБЛАСТИ ПРИМЕНЕНИЯ:

▶ ТАНЦЫ

- ▶ БАЛЕТ ▶ СОВРЕМЕННЫЕ ТАНЦЫ ▶ ДЖАЗ ▶ АЭРОБИКА
- ▶ ФЛАМЕНКО ▶ ДЭНСХОЛЛ ▶ МУЛЬТИДЕНС
- ▶ РАЗМИНОЧНЫЕ ЗАЛЫ ▶ ТАНЦЕВАЛЬНЫЕ СТУДИИ

▶ ИНДУСТРИЯ РАЗВЛЕЧЕНИЙ

- ▶ СЦЕНЫ ▶ ПОДИУМЫ ▶ ТЕАТРЫ ▶ КИНО ▶ КОНЦЕРТЫ
- ▶ ТУРЫ ▶ ТВ-СТУДИИ ▶ СТУДИИ ЗВУКОЗАПИСИ ▶ ШОУ

▶ КУЛЬТУРНЫЕ МЕРОПРИЯТИЯ

- ▶ БАЛ ▶ ВЕЧЕРИНКИ ▶ ВЫСТАВКИ ▶ ТОРГОВЫЕ ВЫСТАВКИ
- ▶ ВЫСТАВОЧНЫЕ ЗАЛЫ ▶ САЛОНЫ ▶ СВАДЬБЫ

ЦВЕТА



GRABO DUETT



GRABO DUETT



СМ/К

BROADWAY 20

Односторонний танцевальный пол с широкой областью применения

ПРЕИМУЩЕСТВА:

- износостойкое покрытие с рельефной нескользящей поверхностью
- структура и верхний слой пола делают его пригодным для огромного множества видов танцев
- монтаж осуществляется горячей или холодной сваркой
- армирование стекловолокном обеспечивает стабильность размеров

РЕКОМЕНДУЕМЫЕ ОБЛАСТИ ПРИМЕНЕНИЯ:

▶ ТАНЦЫ

- ▶ БАЛЕТ ▶ СОВРЕМЕННЫЕ ТАНЦЫ ▶ ДЖАЗ ▶ АЭРОБИКА
- ▶ ФЛАМЕНКО ▶ ДЭНСХОЛЛ ▶ МУЛЬТИДЕНС
- ▶ РАЗМИНОЧНЫЕ ЗАЛЫ ▶ ТАНЦЕВАЛЬНЫЕ СТУДИИ

▶ ИНДУСТРИЯ РАЗВЛЕЧЕНИЙ

- ▶ СЦЕНЫ ▶ ПОДИУМЫ ▶ ТЕАТРЫ ▶ КИНО ▶ КОНЦЕРТЫ
- ▶ ТУРЫ ▶ ТВ-СТУДИИ ▶ СТУДИИ ЗВУКОЗАПИСИ
- ▶ НОЧНЫЕ РАЗВЛЕЧЕНИЯ ▶ КАЗИНО ▶ БАРЫ ▶ НОЧНЫЕ КЛУБЫ ▶ ДИСКОТЕКИ

▶ КУЛЬТУРНЫЕ МЕРОПРИЯТИЯ

- ▶ БАЛЫ ▶ ВЕЧЕРИНКИ ▶ ВЫСТАВКИ ▶ ТОРГОВЫЕ ВЫСТАВКИ
- ▶ ВЫСТАВОЧНЫЕ ЗАЛЫ ▶ САЛОНЫ ▶ СВАДЬБЫ

ЦВЕТА

1137

1220

1991

2010

BROADWAY 20

SOLVENT
FREE

GLASS
FIBER
REINFORCED

CLP
SYSTEM

PORTABLE
PERMANENT

2m
x
20m

BROADWAY 20



СМ/К

EVIDANCE 25

Танцевальный пол широкого применения для временного или постоянного использования

ПРЕИМУЩЕСТВА:

- нескользящая рельефная поверхность
- вспененное основание 1,8 мм – высокий уровень защиты суставов танцоров
- армирование стекловолокном – стабильность размеров
- защита поверхности – простота ухода

РЕКОМЕНДУЕМЫЕ ОБЛАСТИ ПРИМЕНЕНИЯ:

▶ ТАНЦЫ

- ▷ БАЛЕТ ▷ СОВРЕМЕННЫЕ ТАНЦЫ ▷ ДЖАЗ ▷ АЭРОБИКА
- ▷ ФЛАМЕНКО ▷ ДЭНСХОЛЛ ▷ МУЛЬТИДЕНС
- ▷ РАЗМИНОЧНЫЕ ЗАЛЫ ▷ ТАНЦЕВАЛЬНЫЕ СТУДИИ

▶ ИНДУСТРИЯ РАЗВЛЕЧЕНИЙ

- ▷ СЦЕНЫ ▷ ПОДИУМЫ ▷ ТЕАТРЫ ▷ КИНО ▷ КОНЦЕРТЫ ▷ ТУРЫ
- ▷ ТВ-СТУДИИ ▷ СТУДИИ ЗВУКОЗАПИСИ ▷ НОЧНЫЕ РАЗВЛЕЧЕНИЯ ▷ КАЗИНО ▷ БАРЫ ▷ НОЧНЫЕ КЛУБЫ
- ▷ ДИСКОТЕКИ

▶ КУЛЬТУРНЫЕ МЕРОПРИЯТИЯ

- ▷ БАЛЫ ▷ ВЕЧЕРИНКИ ▷ ВЫСТАВОЧНЫЕ ЗАЛЫ

ЦВЕТА

1290

1991



EVIDANCE 25

SOLVENT
FREE

GLASS
FIBER
REINFORCED

CLIP
SYSTEM

PERMANENT

2m
x
20m

EVIDANCE 25



СМ/К

EVIDANCE 60

Ударопоглощающий танцевальный пол для временного или постоянного использования

ПРЕИМУЩЕСТВА:

- нескользящая рельефная поверхность
- вспененное основание 5,3 мм – высший уровень защиты суставов танцоров
- армирование стекловолокном – стабильность размеров
- защита поверхности – простота ухода

РЕКОМЕНДУЕМЫЕ ОБЛАСТИ ПРИМЕНЕНИЯ:

▶ ТАНЦЫ

- ▶ БАЛЕТ
- ▶ СОВРЕМЕННЫЕ ТАНЦЫ
- ▶ ДЖАЗ
- ▶ АЭРОБИКА
- ▶ ФЛАМЕНКО
- ▶ ТАНЦЕВАЛЬНАЯ АЭРОБИКА
- ▶ ДЭНСХОЛЛ
- ▶ МУЛЬТИДЕНС
- ▶ РАЗМИНОЧНЫЕ ЗАЛЫ
- ▶ ТАНЦЕВАЛЬНЫЕ СТУДИИ

ЦВЕТА

1290

1991

EVIDANCE 60

SOLVENT
FREE

GLASS
FIBER
REINFORCED

CLIP
SYSTEM

PORTABLE
PERMANENT

2m
x
20m

EVIDANCE 60



ТЕХНИЧЕСКИЕ ХАРАКТЕРИСТИКИ SHOWFLOOR

ТЕХНИЧЕСКИЕ ХАРАКТЕРИСТИКИ

| | единицы измерения | стандарты | Наименование | | | | | | |
|---------------------------------------------|----------------------|---------------------|-----------------------------|---------------|----------------|---------------|-------------------------|---------------|---------------|
| | | | UNIFLOOR | LAS VEGAS LUX | ACOUSTIC-8 UNI | DUETT | BROADWAY 20 | EVIDANCE 25 | EVIDANCE 60 |
| Конструкция | | | гетерогенный | | | | компактный гетерогенный | | |
| Общая толщина | мм | EN 428 | 2.0 | 2.0 | 3.2 | 1.4 | 2.0 | 2.5 | 6.0 |
| Толщина защитного слоя | мм | EN 429 | 0.35 | 0.35 | 0.70 | 0.50 | 0.70 | 0.70 | 0.70 |
| Длина рулонов | м | EN 426 | 25 | 25 | 25 | 20 | 20 | 20 | 15 |
| Ширина | м | EN 426 | 2.0 | 1.5 | 2.0 | 2.0 | 2.0 | 2.0 | 2.0 |
| Общий вес | кг/м ² | EN 430 | 1.3 | 1.3 | 2.7 | 1.7 | 2.7 | 3.5 | 3.5 |
| Сопротивление вливаю | макс. мм | EN 433 | 0.2 | 0.2 | 0.2 | 0.1 | 0.1 | 0.1 | |
| | мм | EN 1516 | | | | | | | 0.1 |
| Стабильность размеров | макс. % | EN 434 | ±0.2 | ±0.2 | ±0.2 | ±0.2 | ±0.2 | ±0.2 | ±0.2 |
| Скручивание | макс. мм | MSZEN 428 | 8 | 8 | 8 | 8 | 8 | 8 | 8 |
| Огнеопасность | класс | EN 13501-1 | Cfl-s1 | Bfl-s1 | Bfl-s1 | Bfl-s1 | Cfl-s1 | Cfl-s1 | Cfl-s1 |
| | класс | DIN 4102/ONORM | B1 | B1 | B1 | B1 | B1 | B1 | B1 |
| Группа истирания | группа | MSZEN 660-1 | T | T | T | T | T | T | T |
| Износостойкость | макс. м | MSZEN 423 | <250 | <250 | <250 | <250 | <250 | <250 | <250 |
| Звукоизоляция | DL _w (дБ) | EN ISO 717-2, 140-8 | | | 19±2 | | | | |
| Цветостойчивость | класс | EN 20105 B02 | >6 | >6 | >6 | >6 | >6 | >6 | >6 |
| Стойкость к химическим веществам | | EN 423 | ✓ | ✓ | ✓ | ✓ | ✓ | ✓ | ✓ |
| Сопротивление скольжению | класс | EN 13893 | DS | DS | DS | DS | DS | DS | DS |
| Устойчивость к креслам на роликах | | EN 425 | ✓ | ✓ | ✓ | ✓ | ✓ | ✓ | ✓ |
| Гибкость (диаметр 20/40 мм) | визуальная оценка | MSZEN 435 | без изменений | без изменений | без изменений | без изменений | без изменений | без изменений | без изменений |
| Обработка поверхности | | | CLP | CLP | TECH surface | CLP | CLP | CLP | CLP |
| Антибактериальная и антигрибковая обработка | | | graboSAN | | | | | | |
| Метод стыковки | | | горячая или холодная сварка | | | | | | |

